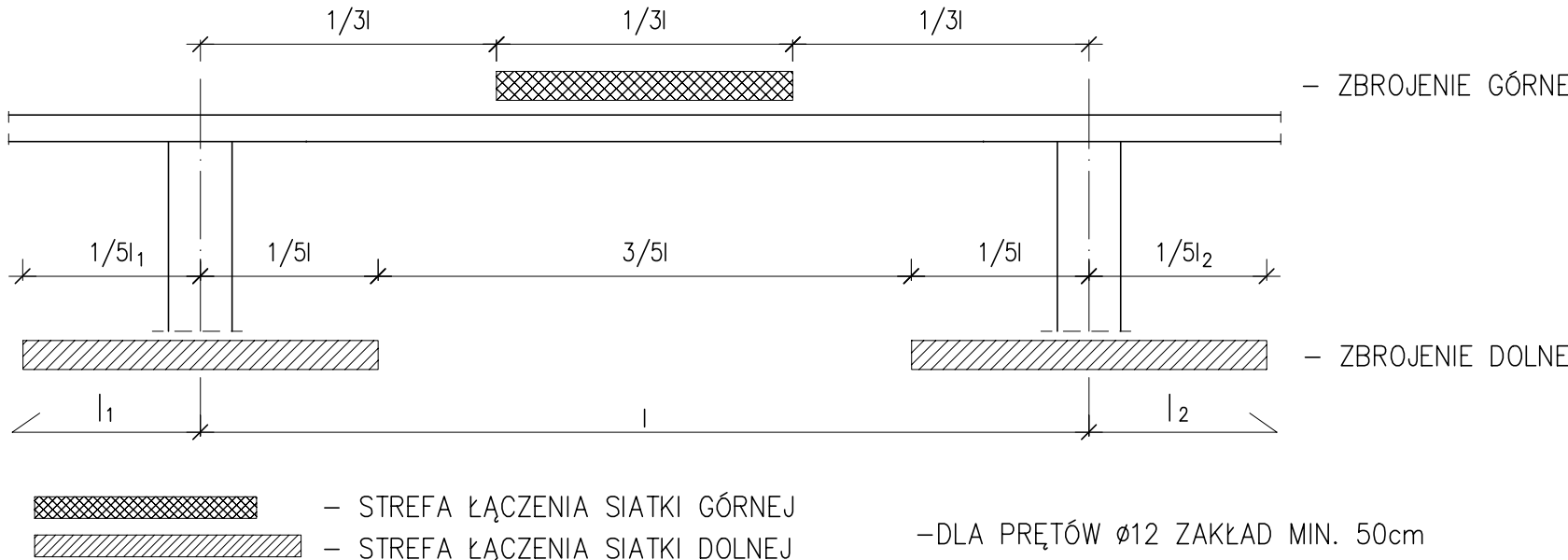


SPOSÓB WYKONANIA ZAKŁADÓW PRĘTÓW SIATEK PODSTAWOWYCH



UWAGA! W JEDNYM PRZEKROJU NIE ŁĄCZYĆ WIĘCEJ NIŻ 30% PRĘTÓW (NA SZEROKOŚCI 1mb PŁYTY)

ZBROJENIE PODSTAWOWE PŁYTY STROPOWEJ:

UWAGA:

JAKO PODSTAWOWE ZBROJENIE STROPU STOSOWAĆ SIATKI Z PRĘTÓW:
(+ DODATKOWE PRĘTY POKAZANE NA RZUCIE)

SIATKA ZBROJENIA PODSTAWOWEGO DOLNEGO

NR100 1012
B500B-Lcałk.=89400
DOŁEM co 16cm, krzyżowo

- minimalny zakład dla łączenia prętów: 50cm,
- prętów nie należy łączyć w jednym przekroju (nie więcej niż 30% w jednym przekroju)
- pręty zbrojenia dolnego należy łączyć przy podporach
- naddatek: 10%

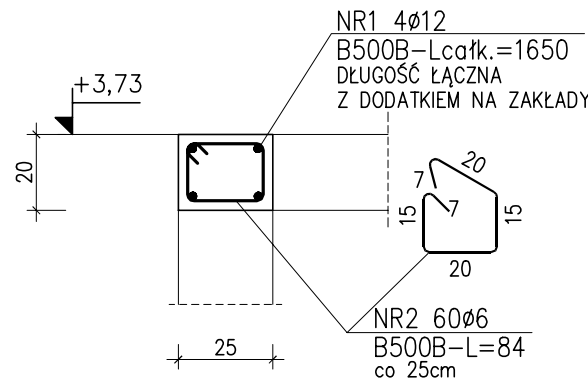
SIATKA ZBROJENIA PODSTAWOWEGO GÓRNEGO

NR101 1012
B500B-Lcałk.=89400
GÓRA co 16cm, krzyżowo

- minimalny zakład dla łączenia prętów: 50cm,
- prętów nie należy łączyć w jednym przekroju (nie więcej niż 30% w jednym przekroju)
- pręty zbrojenia górnego należy łączyć w przęstach
- naddatek: 10%

WIENIEC W50

WYK. x 15mb



UWAGI:

- OTULINA PRĘTÓW ZBROJENIA: WIENY, STROPÓW - 2.5 cm
- W MIEJSCU OTWORÓW INSTALACYJNYCH ZBROJENIE WYCIĄĆ
- WYMIARY PRĘTÓW GIĘTYCH PODANO JAKO ZEWNĘTRZNE

poziom porównawczy:

±0.00 = 93.54 m.n.p.m.

KLASA EKSP. XA1, XC1

BETON C25/30

maks. średnica kruszywa 16 mm

maks. stosunek w/c 0.65

STAL B500B fyk=500 MPa

ZESTAWIENIE STALI

Nr pręta	Ø	Stal	Długość pręta	prętów na 1 poz.	Liczba		Długość łączna	
					pozycji	prętów łącznie	Ø6	Ø12
-	mm	-	m		[szt]		m	
STROP STOŁOWKA								
1	12	B500B	16,50	4	1	4	50,40	66,00
2	6	B500B	0,84	60	1	60		
100	12	B500B	894,00	1	1	1		894,00
101	12	B500B	894,00	1	1	1		894,00
Razem długość prętów						mb	50,40	1854,00
Masa jednostkowa						kg/mb	0,222	0,888
Masa prętów dla danej średnicy						kg	11,2	1646,4
Masa łącznie						kg	1657,6	

0,00 = 93.54 m n.p.m.

PROJEKT BUDOWLANY PROJEKT TECHNICZNY

Jednostka projektowa:	Wojciech Blaszk Architekt 60-359 Poznań, ul. Zbąszyńska 21/2 tel. 61 867 24 88, kom. 500 063 994 www.pracownia21.pl	W. BLASZAK pracownia 21	
Inwestor:	Gmina Rokietnica ul. Gołębińska 1 62-090 Rokietnica		
Obiekt:	Rozbudowa i przebudowa budynku Szkoły Podstawowej w Rokietnicy wraz z instalacjami i urządzeniami technicznymi oraz pozostałą niezbędną infrastrukturą techniczną, na terenie działu nr ewid. 56/3, 56/5 i 62/3 obręb Rokietnica, gm. Rokietnica, jednostka ewid. Rokietnica		
Branża:	KONSTRUKCJA	Skala	1:50
Tytuł rysunku:	STROP POZ.2.4 - ZBROJENIE DOLNE i GÓRNE	nr rys.	KT104
Projektant:	mgr inż. Maciej Kaleta	uprawnienia:	WKP0210/P00K04
Sprawdzający:	mgr inż. Krzysztof Węglewski	uprawnienia:	WKP0016/P00K16
Opracowanie:	mgr inż. Anna Ciszewicz		
Data:	05.2022		